

CE QU'IL FAUT SAVOIR SUR LE CANCER COLORECTAL

3ÈME
CANCER
LE PLUS
FRÉQUENT
(après la prostate
et le sein)

2ÈME
CANCER
LE PLUS
MEURTRIER
(après le cancer
du poumon)

95%
DES CANCERS
SE DÉCLARENT
APRÈS
50 ANS

LE
DÉPISTAGE
EST À FAIRE
TOUS LES
2 ANS

HOMMES
& **FEMMES :**
DÉPISTAGE DÈS
50
ans

SUR 45 000
NOUVEAUX CAS
CHAQUE ANNÉE :
45 % FEMMES
55 % HOMMES



DÉPISTÉ TÔT
IL SE GUÉRIT DANS 9 CAS SUR 10

L'ALSACE
est particulièrement
concernée avec
1200 cas / an
500 décès / an

DANS LE HAUT-RHIN,
500 nouveaux cas
sont diagnostiqués
chaque année : il est
le 2^{ème} cancer le plus
fréquent dans notre
département

La majorité des cancers du côlon-rectum se développe à partir de lésions bénignes, les polypes. Ceux-ci peuvent se transformer en cancer et provoquent souvent des saignements invisibles à l'œil nu.

La détection des polypes et leur ablation permet de réduire le risque de cancer colorectal.

Le dépistage organisé du cancer colorectal consiste en la réalisation d'un test immunologique rapide et indolore, à faire chez soi. Si le résultat de ce test est positif (4,5 % des cas), une coloscopie vous sera alors prescrite.

Plus d'informations :
www.adeca-alsace.fr
Tél. : 03 89 12 70 13

www.liguecancer-cd68.fr

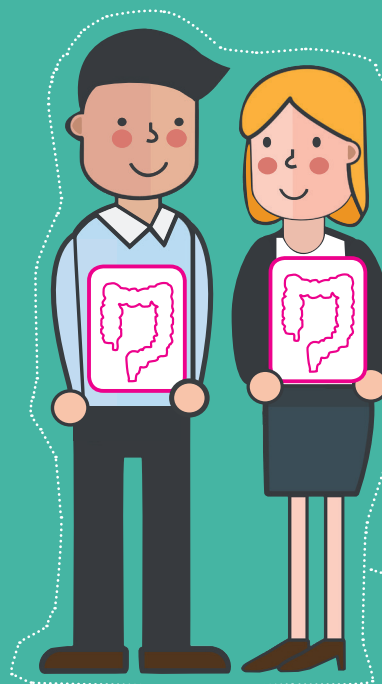
CANCER COLORECTAL : PRÉVENTION, DÉPISTAGE ET TRAITEMENT

MARS
bleu



HAUT-RHIN

S'il est détecté tôt
90 % de
guérison !



QUI EST
CONCERNÉ ?

EN QUOI
CONSISTE
LE DÉPISTAGE ?

QUELLE PRISE
EN CHARGE
CHIRURGICALE ?

QUELS SONT
LES NOUVEAUX
TRAITEMENTS ?

COMMENT VIVRE
APRÈS UN CANCER
COLORECTAL ?

LES PROFESSIONNELS DE SANTÉ
RÉPONDENT À VOS QUESTIONS

SAMEDI 16 MARS 2019
De 9h à 13h | Maison de la Ligue | COLMAR



Association pour la Recherche Épidémiologique
pour les Régions de la Région Rhine



conférences
& ateliers
OUVERTS
À TOUS

Dans le cadre de **MARS BLEU**, la Ligue contre le cancer du Haut-Rhin propose une **matinée d'information** sur le cancer colorectal, **ouverte à tous** : grand public, professionnels de santé, patient(e)s et proches, ...

Avec la participation de professionnels de santé, cette matinée se déclinera sous forme de conférences, débats et d'ateliers thématiques sur la **prévention, le dépistage** mais également **le traitement du cancer colorectal** aujourd'hui.

PROGRAMME

À partir de 9h : Accueil des participants

CONFÉRENCE PLÉNIÈRE

De 9h30 à 11h

Moderateur : Dr Patrick Strentz, coordinateur RODA

9h30 - 10h :

PRÉVENTION & DÉPISTAGE

Dr. Isabelle Gendre, coordinateur ADECA Alsace

10h - 10h30 :

QUOI DE NEUF EN CHIRURGIE DES CANCERS COLORECTAUX ?

Dr Ion Zeca, chirurgien digestif
Hôpitaux Civils de Colmar

10h30 - 11h :

LES NOUVEAUX TRAITEMENTS MÉDICAUX EN 2019

Dr Gilles Breysacher, gastro entérologue
Hôpitaux Civils de Colmar

APPRENDRE À VIVRE AVEC MON TRAITEMENT

- Dr Christelle Lemarignier, pharmacienne
Hôpitaux Civils de Colmar
- Annie Blaise, infirmière coordinatrice
Réseau Oncologique D'Alsace (RODA)

> Discussion et réponses aux questions

PAUSE > collation et visite des stands
De 11h à 11h30

LES ATELIERS

De 11h30 à 12h30 (1 atelier au choix)

« VIVRE APRÈS UN CANCER DU CÔLON »

ATELIER 1 : ALIMENTATION ET ACTIVITÉ PHYSIQUE

- NC, professeur d'Activité Physique Adaptée
 - Oriane Garteiser, diététicienne
- Ligue contre le cancer du Haut-Rhin

ATELIER 2 : VIVRE AVEC UNE STOMIE

Véronique Simler, stomathérapeute
Hôpitaux Civils de Colmar

ATELIER 3 : QUELLE QUALITÉ DE VIE APRÈS UN CANCER COLORECTAL ?

Céline Schmitt et Céline Murschel, psychologues
Ligue contre le cancer du Haut-Rhin

SUR PLACE :

> STANDS D'INFORMATION :

- ADECA Alsace
- RODA (Réseau Oncologique D'Alsace)
- URILCO (Association des Stomisés d'Alsace)
- PRESCRI'MOUV (Réseau Santé de Colmar)

> DÉGUSTATION DE FRUITS ET LÉGUMES BIO

> CAFÉ ET BOISSONS

INFOS PRATIQUES :

· Conférences et ateliers
OUVERTS À TOUS : patients,
proches, grand public,
professionnels de santé

· ENTRÉE LIBRE :

**Inscription préalable
conseillée** par téléphone
au 03 89 41 18 94
ou par mail à
cd68@ligue-cancer.net

Participation dans la limite
des places disponibles

· Lieu :

Maison de la Ligue et des
Patients de Colmar
11, rue Camille Schlumberger
68000 COLMAR

· **Parking** : dans les rues
adjacentes et au parking
Bleylé (Gare de Colmar)

· Venir en bus :

lignes 4, 7, 22 et 23
arrêt « Cour d'Appel »

PLUS D'INFOS :

Par téléphone : 03 89 41 18 94
Par mail : cd68@ligue-cancer.net
Sur notre site : www.liguecancer-cd68.fr